



Ihr Weg zurück ins Leben



TIES[®] Transkutanes Darminhalt-Entsorgungssystem

TIES[®] bietet eine Alternative zu einem herkömmlichen künstlichen Darmausgang (Stoma) und wurde entwickelt, um die Lebensqualität von Ileostomie-Patienten, also Patienten mit einem Dünndarmstoma, zu verbessern. Das System zielt darauf ab, möglichst selten einen permanenten Stomabeutel zu verwenden, um die damit verbundenen Probleme und Unannehmlichkeiten zu minimieren.

Kein permanenter Beutel – für mehr Freiheit und mehr Kontrolle

Das TIES[®]-System folgt der Funktion des menschlichen Körpers, sodass Sie selbst entscheiden können, wann Sie Ihren Darm entleeren möchten – entweder in einen Beutel oder direkt in die Toilette. Falls gewünscht, kann auch ein herkömmlicher Stomabeutel verwendet werden, beispielsweise nachts.

TIES[®] ist das Ergebnis jahrelanger Forschungsarbeit – kombiniert mit modernster Fertigungstechnologie. Das System wurde in Norwegen und Schweden entwickelt und wird in Übereinstimmung mit den geltenden Vorschriften gefertigt, um die Patientensicherheit zu gewährleisten.

Das TIES[®]-Implantat besteht aus einem externen Titanring mit einer porösen Oberflächenstruktur an der Innenseite. Mithilfe von 3-D-Technologie wird Schicht für Schicht zu einem stabilen Produkt zusammengesetzt. Dabei wird ein reines Material verwendet, das frei von Verunreinigungen ist. TIES[®] weist eine einzigartige Struktur mit optimierten Oberflächen auf, die die Heilung fördern. So wird ein zuverlässiges Verwachsen mit der Haut sichergestellt und das Infektionsrisiko für Sie als Patienten minimiert.

Ausschließlich für klinische Prüfung
NICHT FÜR KOMMERZIELLE NUTZUNG



Kofinanziert vom Programm
Horizont 2020 der Europäischen Union

Ist TIES[®] die richtige Lösung für Sie?

Ihr Weg zurück ins Leben!



TIES[®] Transkutanes Darminhalt-Entsorgungssystem

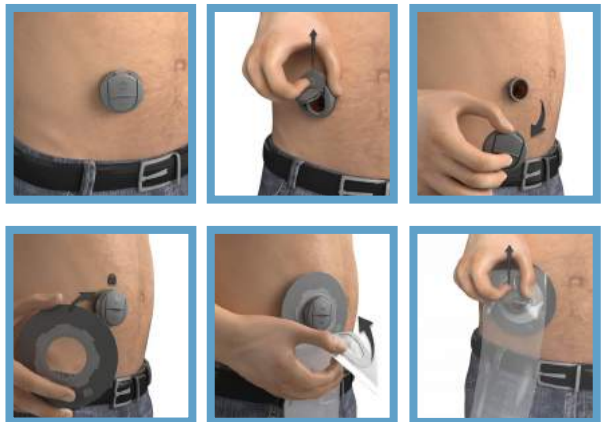
Das TIES[®]-System ermöglicht Ihnen mehr Kontrolle über Ihr Dünndarmstoma.

Die Patienten, für die sich TIES[®] eignet, leiden meist unter Morbus Crohn, Colitis ulcerosa oder anderen Darmerkrankungen. TIES[®] kann genutzt werden, um ein neues Stoma anzulegen oder aber, um ein bestehendes Stoma zu verändern. Fragen Sie Ihren Arzt, ob sich TIES[®] für Sie eignet. Oder schreiben Sie eine E-Mail an info@ostomycure.com. Außerdem finden Sie auf unserer Website eine Liste der teilnehmenden Kliniken. Dort können Sie sich auch anmelden, um weitere Informationen zu erhalten.



So funktioniert TIES[®]

Zunächst implantiert der Chirurg im Stoma einen TIES[®]-Titanring. Der Titanring dient als Halter für den TIES[®]-Deckel. Im Anschluss an die erste Heilungsphase nach der Operation können Sie den Deckel selbst auf den Titanring setzen. Der Deckel verfügt über eine Luke, die Sie öffnen und schließen können, um Ihren Darm zu entleeren. Wenn die Luke geschlossen ist, treten keine Undichtigkeiten, unerwünschten Geräusche oder andere „Unfälle“ auf. Sobald Sie das Gefühl haben, dass es an der Zeit ist, Ihren Darm zu entleeren, bringen Sie einfach einen speziell entwickelten Beutel an und öffnen die Luke. Der Inhalt wird dann in den Beutel oder direkt in die Toilette entleert – ohne Verschmutzungen oder Undichtigkeiten.



 **ostomycure**

Teilnehmende Kliniken in Großbritannien, Schweden, Polen und Österreich. Besuchen Sie unsere Website, um mehr zu erfahren: www.ostomycure.com



Nr.: 2133145



info@ostomycure.com



Gaustadalléen 21
0349 OSLO, Norwegen